

## open Gear簡易セットアップガイド

2025年12月23日  
株式会社フォトロン  
映像システム事業本部  
ディストリビューションPJ

本マニュアルは初めてopen Gearの取扱いを行う事を想定し作成しています。  
取扱い前にご確認の上、ご準備をお願いいたします。

### 同梱物

open Gear貸出機セットには、以下が同梱されています。

- open Gear 本体
- 必要なボード
- 電源ケーブル x 2本
- 本セットアップガイド

＊設定用PC（Windows10以上）のご準備をお願い致します。

### 《ご留意点》各ボード実装方法

リアパネルを実装後、各ボードの実装を推奨いたします。その上で各ボードがバックパネルに実装されている事をご確認ください。実装されていない場合、DashBoard上で当該ボードが認識されない等のエラーの原因となります。

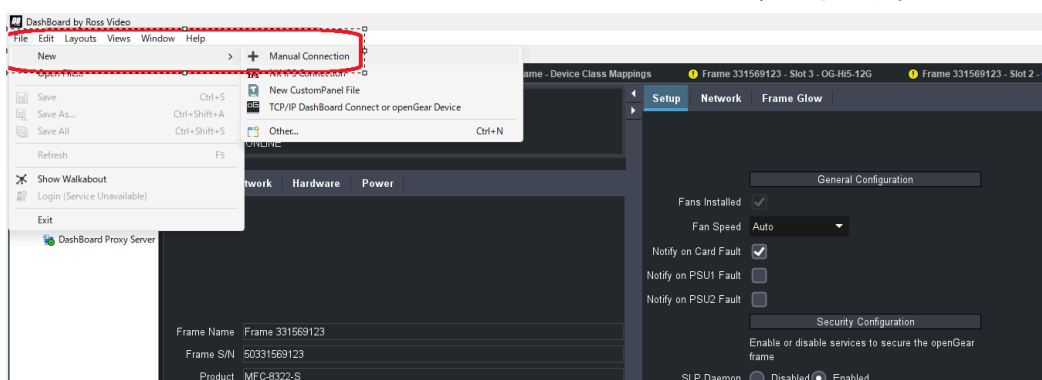
設定用PCに以下サイトよりDash Board（open Gear設定）アプリケーションをダウンロードします。<https://www.opengear.tv/frame-and-control/control-system/download-dashboard/>  
open Gear前面のパネル上に表示されるIPアドレスを参照の上、Dash BoardよりIPアドレスの再設定等、必要設定を行ないます。



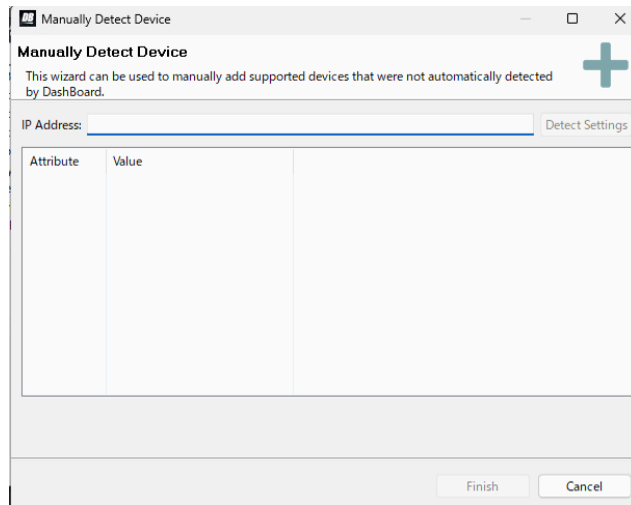
### 《Dash Board上で各ボードを追加する方法》

#### OGの各フレームを手動で追加する方法

Dash Board上のFile>NewよりManual Connectionをクリックします。



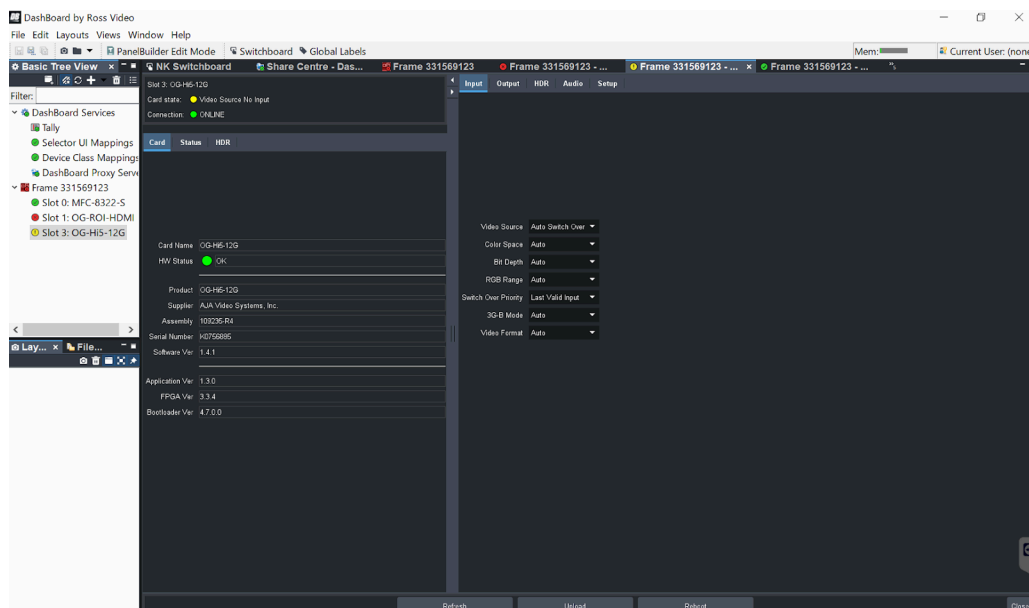
以下Manually Detect DeviceにOGフレームに設定されているIPアドレスを打ち込みます。



Dash Boardとフレーム間で接続確立後は、open Gearのフレーム及び、フレームに実装されている各ボードがDash Board上で表示されます。

各ボードの色

- ・黄緑：設定が可能です。
- ・黄色：入力ソースが入力されていない等のWarningを表します
- ・赤：エラーが発生している為、エラーメッセージを参照、解消後、設定が可能です。

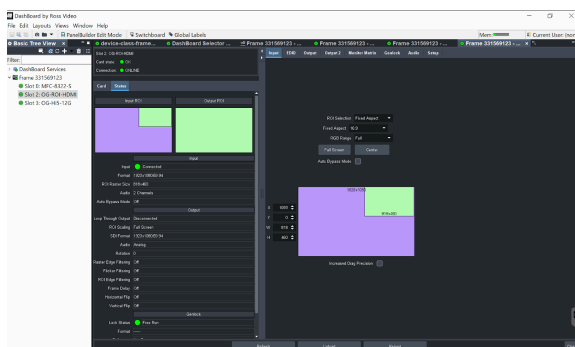


各ボードの設定画面上で必要な設定を行なうようにしてください  
＊各ボードの設定方法は各ボードのマニュアル（英語版）をご参照下さい。

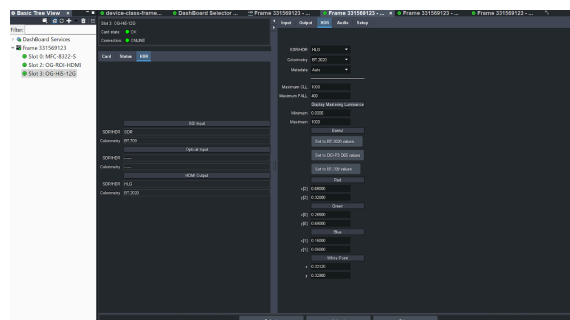
〈openGearに実装可能なボード例〉

- HDMI/SDI変換
- ファイバー変換
- エンベデッド/ディエンベ
- DA/同期/タイミング
- Dante⇄SDI音声変換

以下はOG-ROI設定画面です



以下はOG-Hi5設定画面です



## ■問い合わせ先

本マニュアルについてご不明な点は以下サポートポータルにてお問い合わせ下さい。

<https://415lzn.share-na2.hsforms.com/2mnjzzZXfR06VLavXyp1lcg>

## 改定履歴

2025年12月9日	問い合わせ先を更新
2025年12月 23日	DashBoard利用方法更新