

IP25-R 簡易セットアップガイド

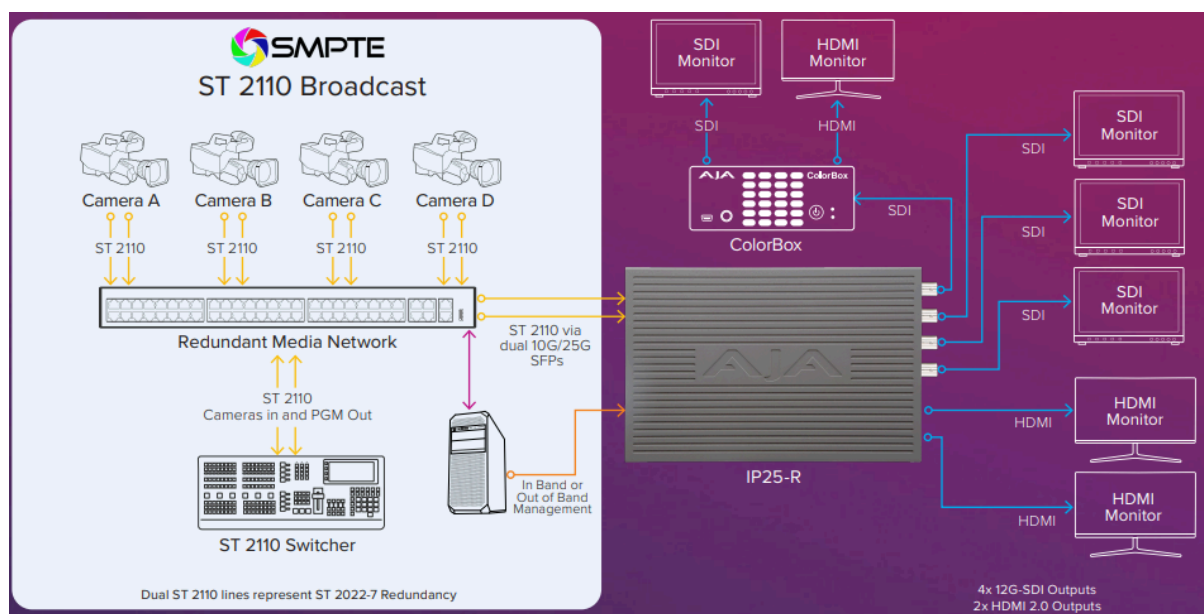
2025年12月17日
株式会社フォトロン
映像システム事業本部
ディストリビューションPJ

本マニュアルは初めてIP25-Rの取扱いを行う事を想定し作成しています。
取扱い前にご確認の上、ご準備をお願いいたします。

《機能概要》

IP25-RはST2110(-20/-30/-40)を受信しSDI/HDMIを出力するコンバーターです。

ワークフロー例



ST2110環境構築にはIP25-R以外に以下が必要な構成要素となります。

- Grand Master (PTP出力用)
- PTP対応ネットワークスイッチ

【TIPS】 ネットワークスイッチの設定について

- メディアストリームのフラディングを回避する為、IGMP Snooping/ Filteringが有効になっている事をご確認下さい。
- PTP Domain Number
GrandMaster、ネットワークスイッチ、IP25-Rで一致している事をご確認下さい。

同梱物

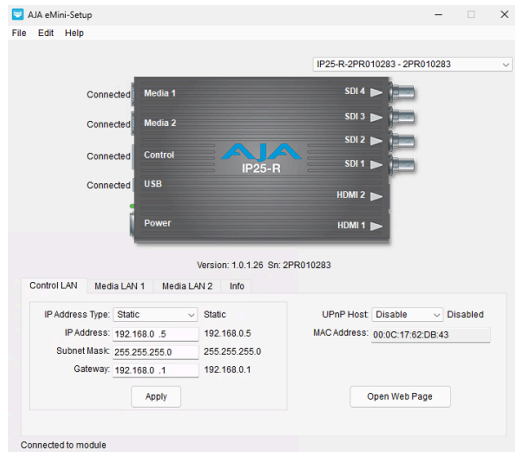
IP25-R貸出機セットには、以下が同梱されています。

- IP25-R 本体
- 電源ケーブル x 1本
- 簡易セットアップガイド

*原則、SFPモジュール、HDMIケーブルのご準備をお願いしています。

物理配線

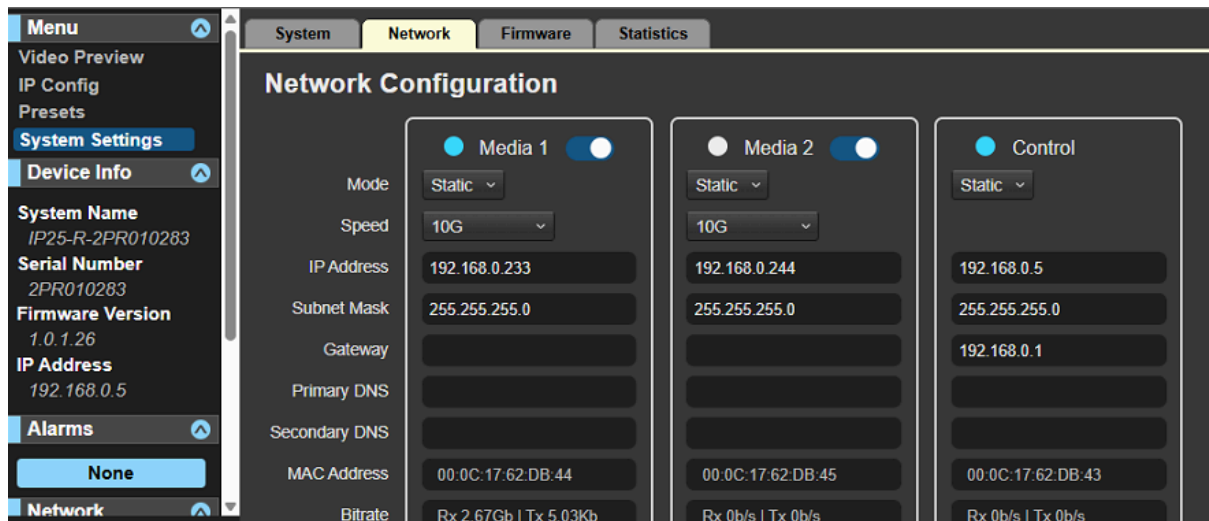
設定用PC（AJA社 eMini-Setupがインストール済）とIP25-RをUSB（TypeC）接続しControlポートのIPアドレスの設定を行います。



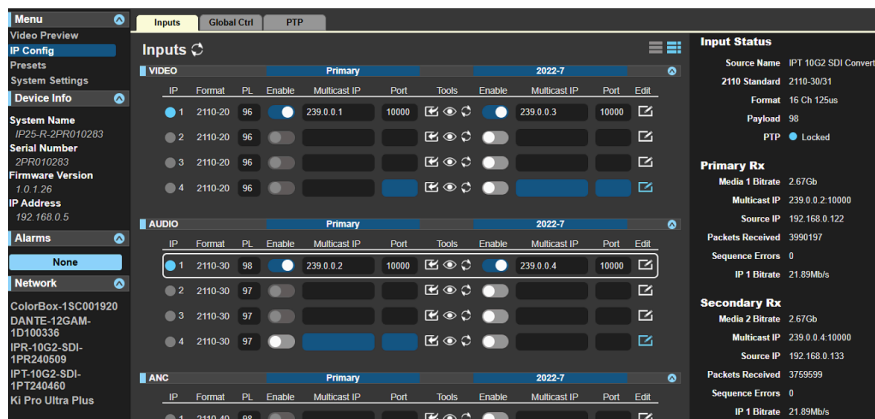
その他、詳細設定（Media面のIPアドレス、PTP Domain設定、制御方法等）は後述しますWebGUIで行なう事が可能です。

メディア面の設定

Networkタブ配下Speedで10G/25G、IPAddress欄に適切なIPアドレスを入力します。

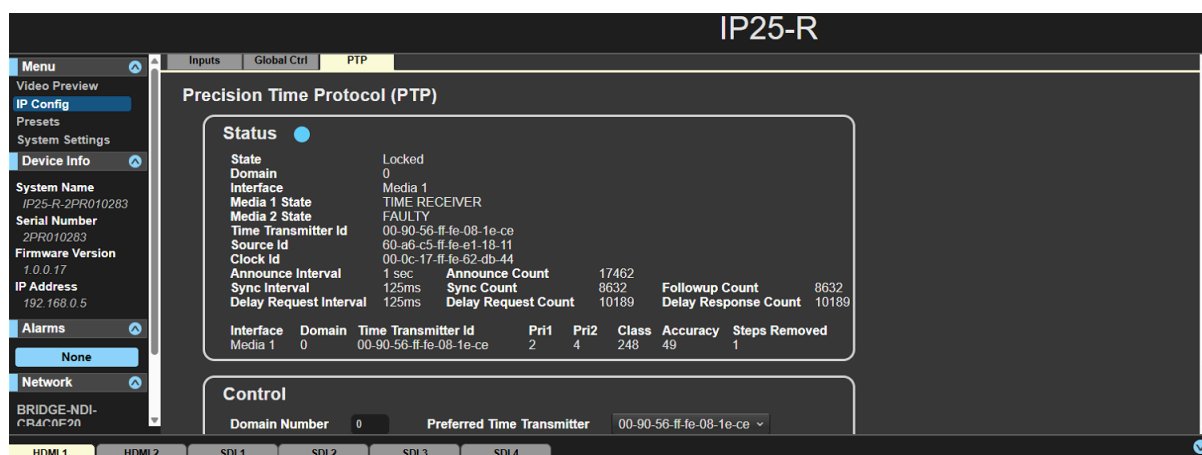


《参考》マルチキャストアドレス
必要に応じ以下画面からの設定も可能です



PTP

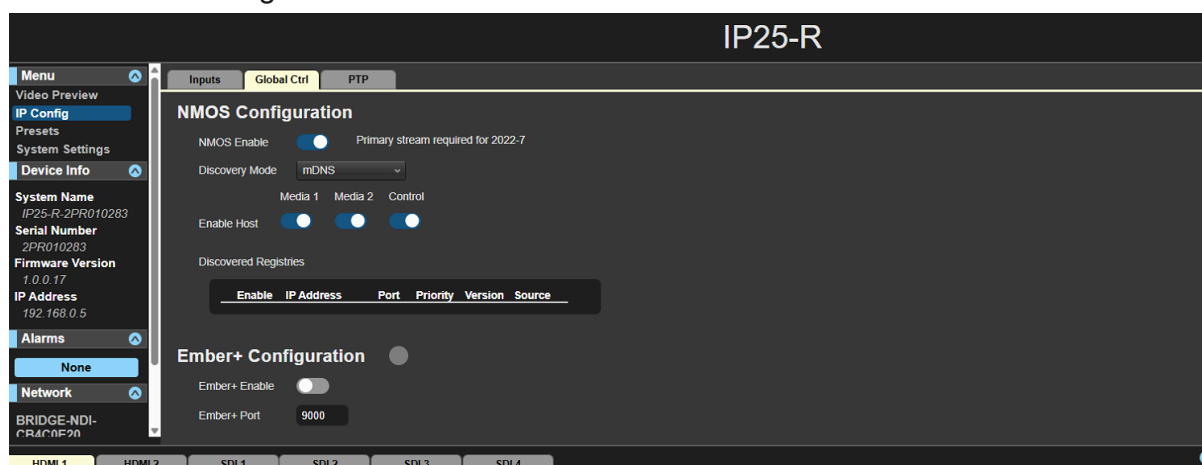
PTPタブ配下、以下画面でDomain Numberを設定を行ないます。



制御方法

以下2つの制御方法より指定します ①NMOS ②Ember+

NMOSで制御を行なう場合NMOS EnableをEnableとします。Ember+で制御を行なう場合Ember+ Configuration箇所Ember+ EnableをONにします。



正常にST2110ストリームが取得できている場合、以下画面で確認が可能です。



その他詳細設定

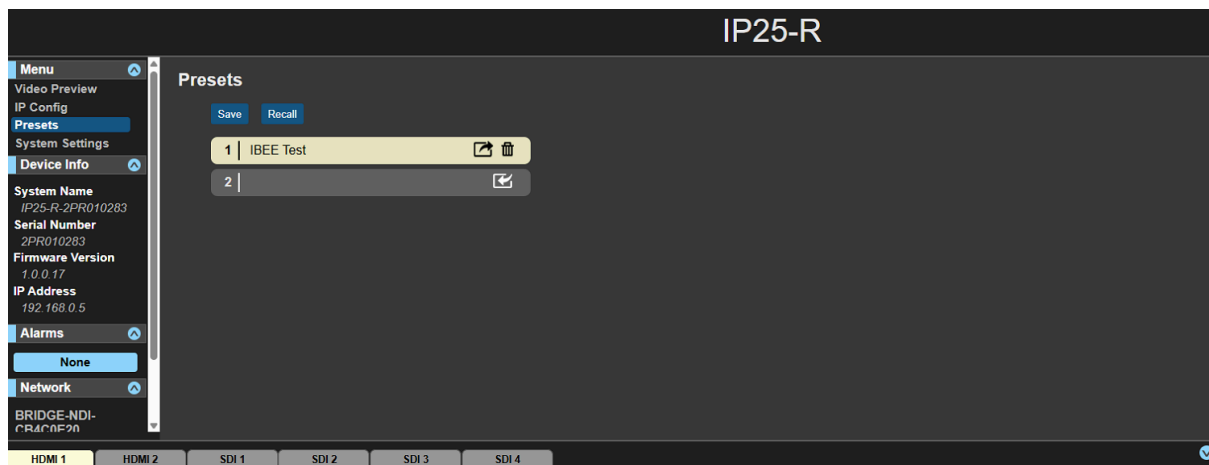
- Receiver Classification
Level A, B, C, D

ST2022-7構成時、必要に応じAmber、Blue間の切替にどの程度の遅延量を許容させるかご確認の上、設定する事も可能です。



プリセット

必要に応じPreset箇所にて設定の保存、エクスポート、インポートが可能です。



FAQ

- WebGUI上でユーザー名、パスワードが要求される
ControlポートのIPアドレスに重複がないかご確認ください。

ログ採取

有事の際、以下画面よりログのご送付をご依頼する事がございます。

<https://415lzn.share-na2.hsforms.com/2mnjzzZXfR06VLAVXyp1lcg>

■問い合わせ先

本マニュアルについてご不明な点は以下サポートポータルにてお問い合わせ下さい。

<https://415lzn.share-na2.hsforms.com/2mnjzzZXfR06VLAVXyp1lcg>

改定履歴

2025年10月	初版
2026年 1月	