

Color Box 簡易セットアップガイド

2026年2月17日
株式会社フォトロン
映像システム事業本部
ディストリビューションPJ

本マニュアルは初めてColor Boxの取扱いを行う事を想定し作成しています。
取扱い前にご確認の上、ご準備をお願いいたします。

同梱物

Color Box貸出機セットには、以下が同梱されています。

- Color Box 本体
- 電源ケーブル x 1本
- 本セットアップガイド

<ご留意点>

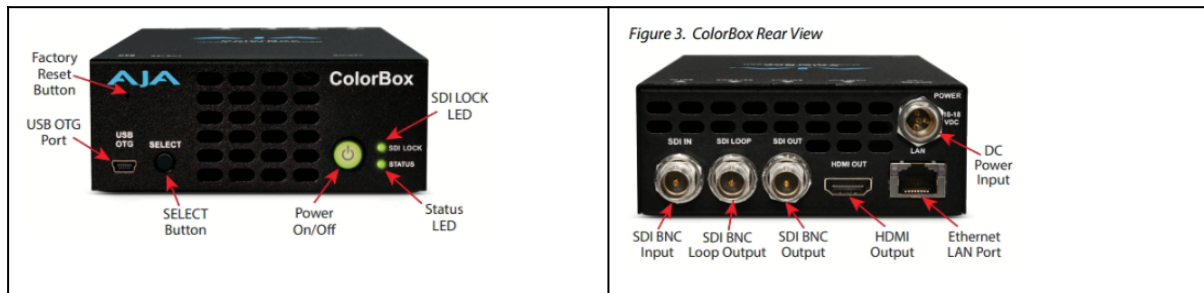
ノートPC,キーボード/マウス（初期設定用）はお客様にてご用意をお願いいたします。

動作環境

- 温度: 0 ~50 °C
- 湿度: 10-90% 結露なき事
- 標高 ~3,000m

起動

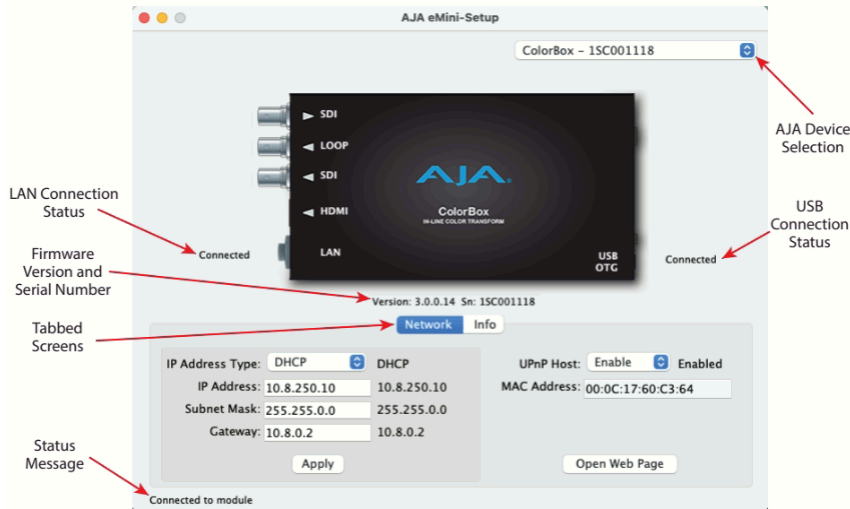
前面右下の物理電源ボタン押下にて起動します。



物理配線（初期設定）

ノートPCにe Mini Setupアプリをインストールの上、前面USB OTGポートと接続を行なって下さい。その後、e Mini SetupにてColor BoxのIPアドレスの設定を行ないます。

Figure 36. Example eMini-Setup Screen



IPアドレス設定後はブラウザにて詳細設定が可能となります。

◆スペック概要

- 12G-SDI/4K 60-
- 12bit RGB 4:4:4(~4K 30fps)



調整用のPipeplineは大きく以下を提供しています。

- AJA Color (ACP) より汎用性の高いPipelineです。
- NBCU LUTs
- ACES
- Colorfront ***有償ライセンスです**
- ORION-CONVERT ***有償ライセンス適用後、ウォーターマークが消えます**
- BBC HLG LUTs ***有償ライセンス適用後、ウォーターマークが消えます**

Dynamic LUT

以下をサポートしています。

- POMFORT
- ASSIMILATE

《ご留意点》

- 制作中、Pipelineの切替は非奨励となります。
- 各Pipelineでサポートされている詳細スペック
マニュアル、Appendix A - Specificationsをご参照下さい。

■操作デバイス

- SKAARHOJ、CyanView社デバイスは連携してお使い頂く事が可能です。

■問い合わせ先

本マニュアルについてご不明な点は以下にお問い合わせ下さい。

aja@photron.co.jp

改定履歴

2025年12月	初版
2025年12月24日	操作デバイス情報追加
2026年2月26日	有償オプション明記
2026年2月17日	問い合わせ先を更新