

# AJA IPR-10G-HDMI

## リリースノート v1.0

### 全般

---

IPR-10G-HDMI ファームウェアの初回リリースです。

### 主な特徴

---

#### v1.0

- ・ SMPTE 2110 IP ビデオ/オーディオ から HDMI へ変換
- ・ 10/100/1000 Base-T Ethernet コントロールに対応する RJ-45 (IEC 60603-7) ポート × 1
- ・ 10G Ethernet メディア、コントロールおよびタイミング入力に対応する SFP+ ケージ × 1 (\* SFP+ モジュールは同梱されていません)
- ・ 主なサポート: SMPTE 2110-10、2110-20、2110-30
- ・ 堅牢、ファンレスで持ち運びが容易なデザイン
- ・ フルサイズ HDMI 1.4b ビデオ出力: Deep Color ビデオピクセル毎 30 bit および 36-bit (24-bit にも対応)
- ・ エンベデッド HDMI オーディオ出力 (最大 8 チャンネル)
- ・ アナログオーディオ出力 (最大 2 チャンネル)
- ・ フル 10-bit ピクセル処理パイプライン
- ・ ネットワーク (LAN) 経由でのコントロールおよびステータス表示
- ・ メディアポートでも制御が可能
- ・ フルリモートコントロールと設定が可能な組み込みウェブサーバー

- ・ AJA eMini-Setup ソフトウェアにより素早くネットワーク設定が可能  
<https://www.aja-jp.com/downloads/category/97-eminisetup>
- ・ その他の情報については、IPR-10G-HDMI の製品紹介ページをご覧ください。  
<https://www.aja-jp.com/products/mini-converters/149-mini-converters/1018-ipr-10g-hdmi>

## AJA eMini-Setup のインストールと設定方法

---

### ステップ 1:

- ・ AJA eMini-Setup を以下の AJA ウェブサイトからダウンロード  
<https://www.aja-jp.com/downloads/category/97-eminisetup>

### ステップ 2:

- ・ AJA eMini-Setup を インストール
  - ・ インストーラー zip ファイルを解凍する
  - ・ macOS では .dmg ファイルを、Windows では .msi ファイルを開く

### ステップ 3:

- ・ Ethernet 搭載 AJA コンバーターの電源を入れる

### ステップ 4:

- ・ AJA eMini-Setup を起動しているコンピューターとコンバーターをUSB ケーブルで接続する

### ステップ 5:

- ・ AJA eMini-Setup を開き、コンバーターのネットワークを設定する  
注: デフォルトで DHCP は有効になっており、コンバーターが DHCP へ接続されれば、自動的に IP アドレスが設定されます。

### ステップ 6:

- ・ IP アドレスを Web ブラウザのウィンドウに入力 または コピー & ペースト します。
  - ・ お持ちの AJA デバイスのウェブ GUI につながります。

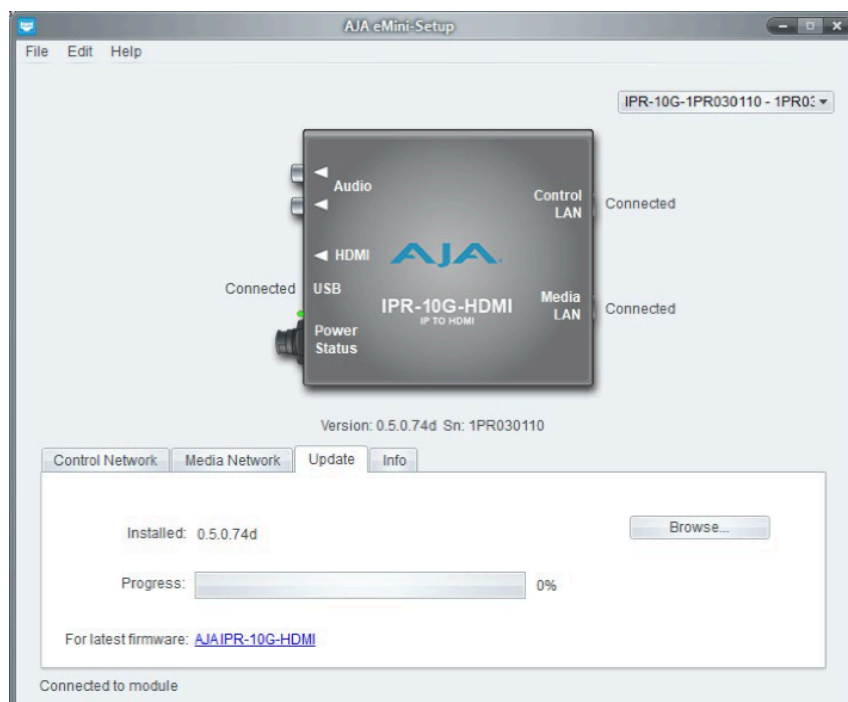
### ステップ 7:

- ・ ウェブ GUI から、お持ちの AJA 製品の設定や制御を行います。

# IPR-10G-HDMI ファームウェアのアップデート

注記：より詳細については、IPR-10G-HDMI マニュアルを参照ください

1. AJA ウェブサイトで最新版のファームウェアをご確認ください。  
<https://www.aja.com/products/mini-converters/ip-converters#support>
2. 新しいバージョンがあれば、ダウンロードし .zip ファイルを解凍してください。
3. USB ポート経由で機器を Mac もしくは PC へ接続してください。
4. “Update” タブをクリックし、“Browse” ボタンをクリックしてください。ダウンロードしたファームウェアフォルダ内の (.ajas 拡張子) ファイルを選択してアップデートを実行します。アップデートの進捗は “Progress” バーに表示されます。



5. アップデート完了後は、プロンプトウィンドウの “Reboot” ボタンをクリックしてAJA 製品を再起動する必要があります。